



DER WEG ZUM ERFOLG

Berufsbildung bei der Schultheis-Möckli AG

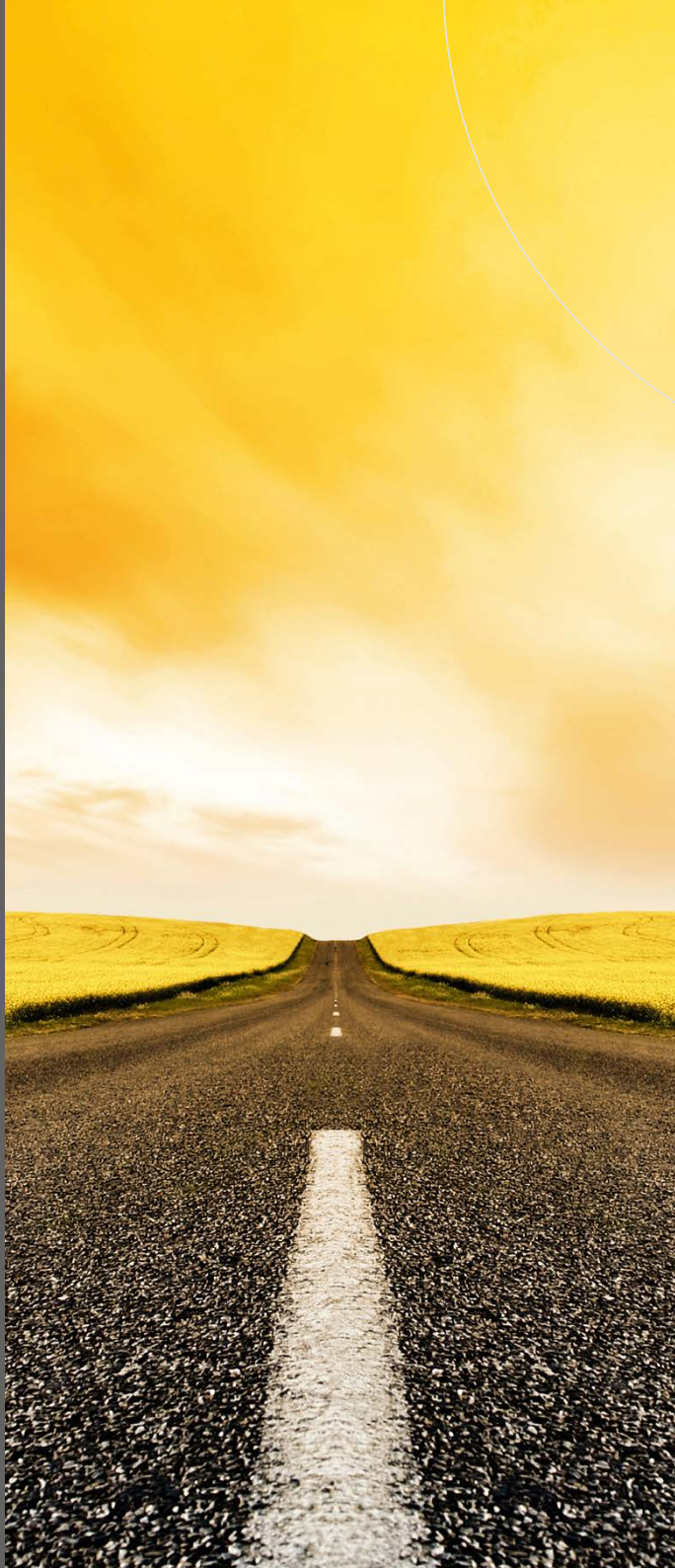
Montage-Elektriker/in EFZ
Elektroinstallateur/in EFZ

DER WEG ZUM ERFOLG

Herzlich Willkommen!

Ausbildung ist bei uns Herzensache! Wir bieten engagierten, jungen Menschen einen erstklassigen Start in ihre berufliche Zukunft. Als Gesamtanbieterin von Elektrotechnik am Bauwerk ist die Schultheis-Möckli AG das führende Elektrounternehmen in der Region Winterthur. 1909 gegründet, zählt das heutige Unternehmen der Burkhalter Gruppe 150 Mitarbeitende, verteilt auf die Standorte Winterthur, Frauenfeld und Rikon. Als autonomes und mittelgrosses Unternehmen bieten wir ein vielfältiges und interessantes Arbeitsumfeld für angehende und ausgewiesene Spezialisten.

Diese Broschüre gibt Schülerinnen, Schülern, Eltern, Lehrkräften und allen Interessierten einen Überblick über die möglichen Berufsausbildungen bei der Schultheis-Möckli AG.



ZWEI GRUNDBERUFE – ZWEI WEGE ZUM ERFOLG

Montage-Elektriker/in EFZ

Dauer: 3 Jahre

Sie erstellen einfache elektrische Installationen in Gebäuden. Ihre Arbeit reicht vom Verlegen von Leitungen bis hin zum Anschluss von elektrischen Geräten und Anlagen.

Anforderungen:

- Abgeschlossene Volksschule
- Handwerkliche Geschicklichkeit
- Exakte und verantwortungsbewusste Arbeitsweise
- Gute Deutschkenntnisse

Mögliche Weiterbildung:

Zusatzlehre zum/zur Elektroinstallateur/in (2 Jahre) und Zusatzlehre zum/zur Elektroplaner/in (3 Jahre)

Karrieremöglichkeiten:

Bauleitende/r Monteur/in

Elektroinstallateur/in EFZ

Dauer: 4 Jahre

Sie erstellen, unterhalten und reparieren alle elektrischen Installationen in Gebäuden. Ihre Arbeit reicht vom Verlegen von Leitungen bis hin zum Anschluss und zur Inbetriebnahme von komplexen elektrischen Geräten und Anlagen.

Anforderungen:

- Abgeschlossene Volksschule (mittlere bis oberste Stufe)
- Handwerkliche Geschicklichkeit
- Gute Leistungen in Geometrie, Mathematik und Physik
- Gute Deutschkenntnisse

Mögliche Weiterbildung:

Zusatzlehre zum/zur Elektroplaner/in oder Telematiker/in, Berufs- und höhere Fachprüfung (Meisterprüfung), Berufsmatur/Fachhochschule

Karrieremöglichkeiten u.a.:

Bauleitende/r Monteur/in, Projektleiter/in, Abteilungsleiter/in



DIE BERUFSBILDUNG ALS HERZENSSACHE



Intensive Betreuung

Ausbildung wird bei der Schultheis-Möckli AG ernst genommen und wirklich gelebt. Während der ganzen Ausbildungszeit werden die Lernenden von Vorgesetzten, Mitarbeitenden sowie von unserem/unserer Berufsbildner/in betreut. Gemeinsame Ausflüge und Wettbewerbe stärken das Verantwortungsbewusstsein und sorgen für eine vielseitige Förderung sowie ein starkes Teamgefühl. Bei guter Leistung können die Lernenden zudem die alleinige Verantwortung für eine Baustelle übernehmen.

Regelmässige Gespräche zu Ausbildungsstand und Qualifikation sorgen bei unseren Lernenden für Orientierung und leiten sie durch ihre Ausbildung.

Interne Schulungen und ergänzende Ausbildungen

Mit einem grossen Angebot an internen Schulungen und Ausbildungen vermitteln wir den Lernenden ein umfassendes Fachwissen und fördern sie während der gesamten Lehrzeit. Als eines der führenden Elektrotechnikunternehmen in der Region Winterthur haben wir Zugang zu den neusten Tech-

nologien und zum aktuellsten Know-how. Davon profitieren auch unsere Lernenden.

LAP-Vorbereitung

Eine optimale Vorbereitung für die Abschlussprüfungen (Qualifikationsverfahren) ist wichtig. Darum bietet die Schultheis-Möckli AG frühzeitig ein breites Angebot an gezielten Vorbereitungskursen an, damit sich die Lernenden praktisch wie auch mental auf die Prüfungen vorbereiten können.

DIE BEWERBUNG – DIE WICHTIGSTEN SCHRITTE

Die Bewerbungsunterlagen

Bewerben Sie sich schriftlich. Eine komplette Bewerbungsmappe sieht folgendermassen aus:

- Die Unterlagen sind sauber, ordentlich und vollständig.
- Dazu gehören ein Lebenslauf, alle Zeugnisse und das Ergebnis des Multi-Checks
- Mit dem Motivationsschreiben geben Sie uns an, wer Sie sind, warum Sie gerade diesen Beruf lernen wollen und weshalb Sie uns als Ausbildungsbetrieb ausgewählt haben.

Schnupperlehre

Wir prüfen Ihre Bewerbung. Wenn Sie gute Chancen haben, laden wir Sie zu einer Schnupperlehre mit anschließendem Testnachweis ein. Diese dauert in der Regel eine Woche.

Das Bewerbungsgespräch

Sind Sie zum Bewerbungsgespräch eingeladen, haben Sie bereits eine grosse Hürde gemeistert. Bereiten Sie das Gespräch gut vor.

- Informieren Sie sich im Voraus über das Unternehmen.
- Was wollen Sie über das Unternehmen und die Lehre wissen? Schreiben Sie sich Fragen auf.
- Berechnen Sie am Tag des Gesprächs genug Zeit für den Anfahrtsweg ein.

Nach dem Bewerbungsgespräch

Nun entscheidet sich, ob Sie schon bald zu unseren jungen Talenten gehören, die wir auf dem Weg ins Berufsleben begleiten.

Ablauf Bewerbung



Schriftliche
Bewerbung



Prüfung
der Unterlagen



Schnupperlehre



Testnachweis



Vorstellungs-
gespräch



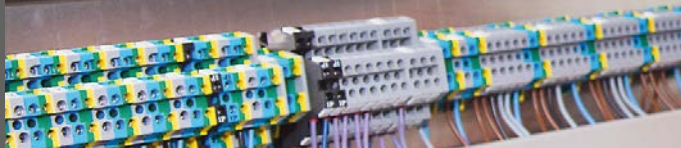
Auswertung/
Gespräche



Entscheid
Lehrvertrag

Schultheis-Möckli AG
Fröschenweidstrasse 10
8404 Winterthur

T +41 52 235 01 01
F +41 52 235 01 02



Schultheis-Möckli AG
Gewerbestrasse 1
8500 Frauenfeld

T +41 52 725 09 25
F +41 52 725 09 26

info@b-smwt.ch
www.schultheismoeckli.ch

Alle weiteren Informationen über
die Schultheis-Möckli AG finden Sie
auf unserer Website.